



GÎTE DOUCE FORÊT DE L'OCÉAN - MONTALIVET-LES-BAINS

GÎTE DOUCE FORÊT DE L'OCÉAN - MONTALIVET-LES-BAINS

Location de vacances pour 4 personnes à Montalivet-
Les-Bains

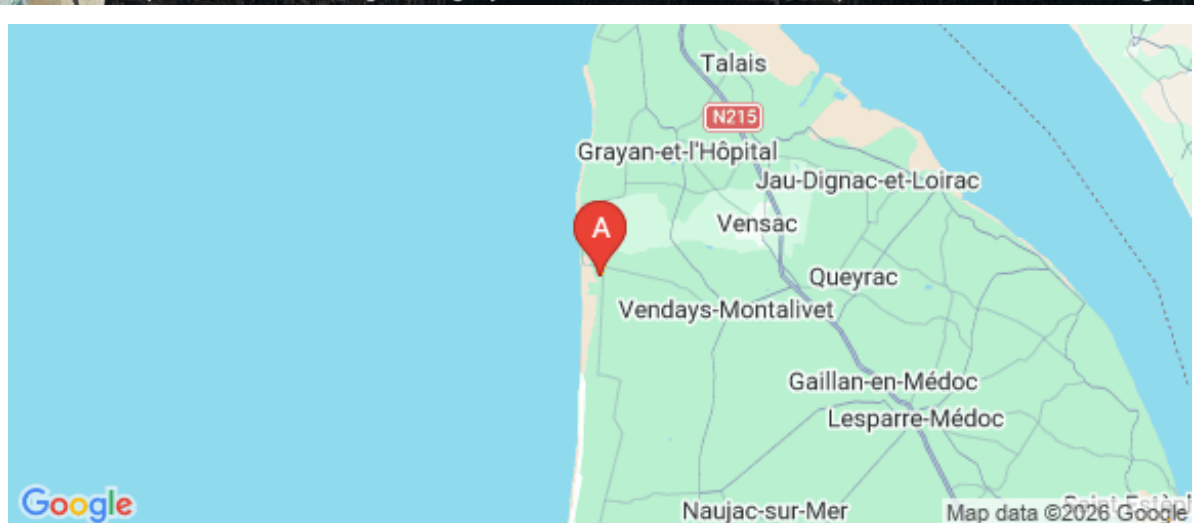
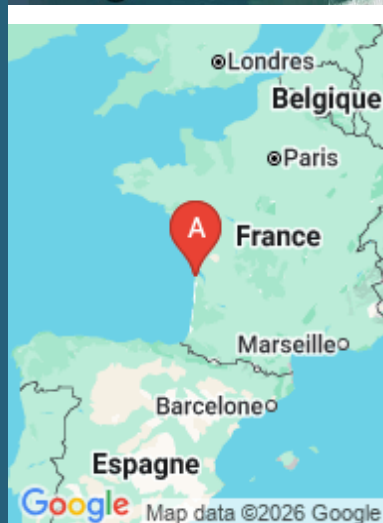
<https://douceforetdelocean-monta.fr>



Nathalie DRMES

☎ 07 83 59 75 85

A Gîte Douce Forêt de l'Océan - Montalivet-
Les-Bains : 27 Avenue Charles de Gaulle,
Montalivet-les-Bains 33930 MONTALIVET-LES-
BAINS





Gîte Douce Forêt de l'Océan - Montalivet-Les-Bains



Maison



4

personnes



2

chambres



55

m2

A 400m de la plage Sud de Montalivet (5 min à vélo) et face à la piste cyclage de la forêt domaniale , Villa entièrement rénovée sur terrain clos et arboré de 1000m2 avec stationnement gratuit.

Grande baie vitrée ouvrant la cuisine équipée et le séjour sur une belle terrasse couverte. 2 Chambres doubles et une SDB avec douche italienne.

Le Centre (nombreux bars, restaurants, commerces...) et le plus grand marché de la côte sont situés à 5 minutes à vélo. Supermarché à 5 minutes à pied.



Pièces et équipements

Chambres	Chambre(s): 2 Lit(s): 3 Salle de bain avec douche Sèche cheveux Sèche serviette Corbeille à linge
Salle de bains / Salle d'eau	
WC	WC: 1
Cuisine	Cuisine Combiné congélation Four, four à micro onde Lave vaisselle Grille pain Robot multifonctions Machine à café senseo BBQ
Autres pièces	
Media	
Autres équipements	
Chauffage / AC	
Exterieur	
Divers	


Infos sur l'établissement

 Communs

 Activités

 Réseaux

 Stationnement

 Services

 Extérieurs

A savoir : conditions de la location

Arrivée	à partir de 16h
Départ	au plus tard 10h30
Langue(s) parlée(s)	
Annulation/ Prépaiement/ Dépot de garantie	
Moyens de paiement	
Ménage	
Draps et Linge de maison	
Enfants et lits d'appoints	
Animaux domestiques	Les animaux ne sont pas admis.

Tarifs (au 08/02/26)

Gîte Douce Forêt de l'Océan - Montalivet-Les-Bains

Tarif standard Pour 4 personnes, 2 nuitées minimum,

	Tarif 1 nuit en semaine (L, M, M, J, D)	Tarif 1 nuit en weekend (V ou S)	Tarif 2 nuits weekend (V+S)	Tarif 7 nuits semaine
Tarifs en €:				

Aucun tarif renseigné (contactez le propriétaire)

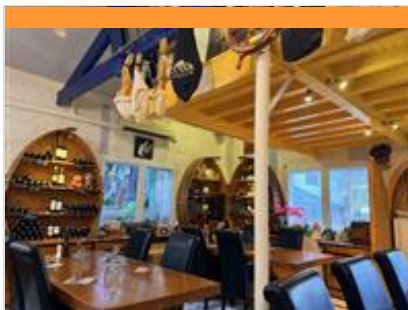
Mes recommandations

Les incontournables

Loisirs & activités

OFFICE DE TOURISME DE VENDAYS-MONTALIVET

WWW.VENDAYS-MONTALIVET-TOURISME.FR



La Table Paysanne

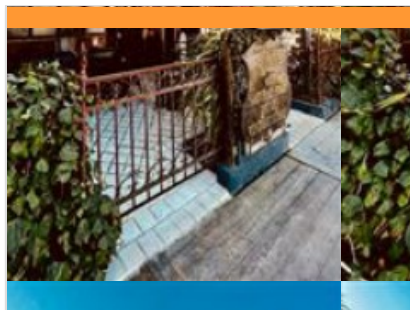
☎ +33 5 56 09 59 36
4 rue des Genêts

0.7 km
📍 MONTALIVET-LES-BAINS



1

Une carte qui vous fera saliver : Ravioles aux truffes et parmesan, joues de porc confites... à déguster en intérieur ou en terrasse pour profiter de l'ambiance du marché.



The Gallery

☎ +33 6 22 09 86 95
50 avenue des Vagues

0.7 km
📍 MONTALIVET-LES-BAINS



2

Le lieu certainement le plus atypique de Monta, restaurant à la déco soigneusement chinée, David vous propose une cuisine véggie (mais pas forcément) et des soirées événements avec concerts jazz, bossa nova etc...



Bliss Yoga

☎ +33 6 69 00 12 08
8 rue René Davidou
💻 <https://www.lablisscompagnie.com/>

0.2 km
📍 VENDAYS-MONTALIVET



1

Le Vinyasa est un yoga dynamique lors duquel le souffle guide le mouvement, pour un enchaînement fluide des postures. Il procure énormément de tonus, d'énergie et favorise la concentration. Chaque séance comporte un enchaînement d'asanas (postures), du pranayama (exercice de respiration) et une relaxation finale. Prenez conscience de votre corps, de vos sensations, émotions et ainsi développer bien-être et harmonie au quotidien.



Les Vélos de l'Ouest

☎ +33 6 65 55 55 95
33 avenue de l'Europe
💻 <https://lesvelosdelouest.fr/>

0.3 km
📍 MONTALIVET-LES-BAINS



2

Les Vélos de l'Ouest, expert de la location de vélos à Montalivet, vous accueille dans la bonne humeur pour vous faire vivre une expérience agréable à vélo, en famille ou entre amis, pour découvrir notre belle région. Nous sommes heureux de proposer du matériel de qualité entretenu par des professionnels. Vélos enfants, vélos Hollandais, VTC, VTT, vélos à assistance électrique, remorque pour enfants.... Notre large gamme de vélos répondra aux besoins de toute la famille. Explorez la Gironde sur un vélo bleu à poids blancs. Leurs selles ultra confortables sont un vrai plus pour profiter sans limite pendant vos vacances. Partez à la découverte de la forêt des landes, roulez sur la Véloodyssée ou le long de la plage en louant un vélo à la journée comme à la semaine afin de laisser la voiture au parking ! Petit plus, nos vélos sont tous made in France !



Chez Grapouille Mini-Golf des Vins

☎ +33 7 57 45 78 55
Rue André Goulée
💻 <https://minigolf-des-vins.fr/>

0.4 km
📍 MONTALIVET-LES-BAINS



3

Ancien maître de chai, Patrice vous accueille dans son mini- golf Chez Grapouille, pour un parcours immersif dans le thème de l'élaboration du vin, 18 trous au cours desquels vous découvrirez : – une sélection de châteaux viticoles (Pauillac, Saint-Estèphe...) – des fiches pédagogiques ludiques décrivant l'aventure d'une grappe de raisin : «Grapouille» – du matériel viticole intégré au parcours – des énigmes à résoudre. A la fin du parcours, une dégustation de la sélection du jour (verre de 2 cl pour les + de 18 ans) est proposée si vous le souhaitez.

Mes recommandations (suite)

Les incontournables

Loisirs & activités

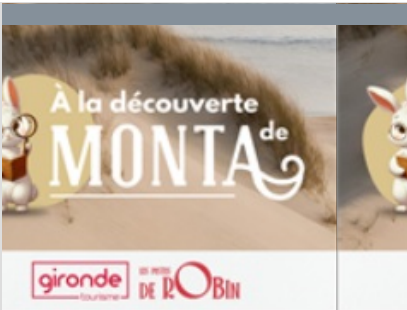
OFFICE DE TOURISME DE VENDAYS-MONTALIVET
WWW.VENDAYS-MONTALIVET-TOURISME.FR



Aire de pique-nique de Montalivet

+33 5 56 09 30 12
Avenue de l'Europe

0.6 km
VENDAYS-MONTALIVET



Les Pistes de Robin : Montalivet-les-Bains

+33 5 56 09 30 12
62 Avenue de l'Océan

0.6 km
MONTALIVET-LES-BAINS



Bienvenue à Montalivet-les-Bains, commune aux allures californiennes et station familiale par excellence. Découvre son patrimoine et ses anecdotes, en suivant cet itinéraire à travers la station. Viens chercher ton livret à l'Office de Tourisme et une fois répondu à toutes les questions, ramène-le pour vérifier tes réponses.



Sentier pédagogique du marais de la Perge

+33 5 56 09 30 12
<https://www.vendays-montalivet-tourisme.fr>

3.0 km
VENDAYS-MONTALIVET



Le Marais de la Perge est une vaste zone humide constituée d'un ensemble très étalé de marais anciennement pâturés où alternent zones bocagères, forestières et de grandes prairies ou roselières. Des fossés et des canaux ponctuent d'anciennes prairies de pâtures.



